

JR OSAKA STATION



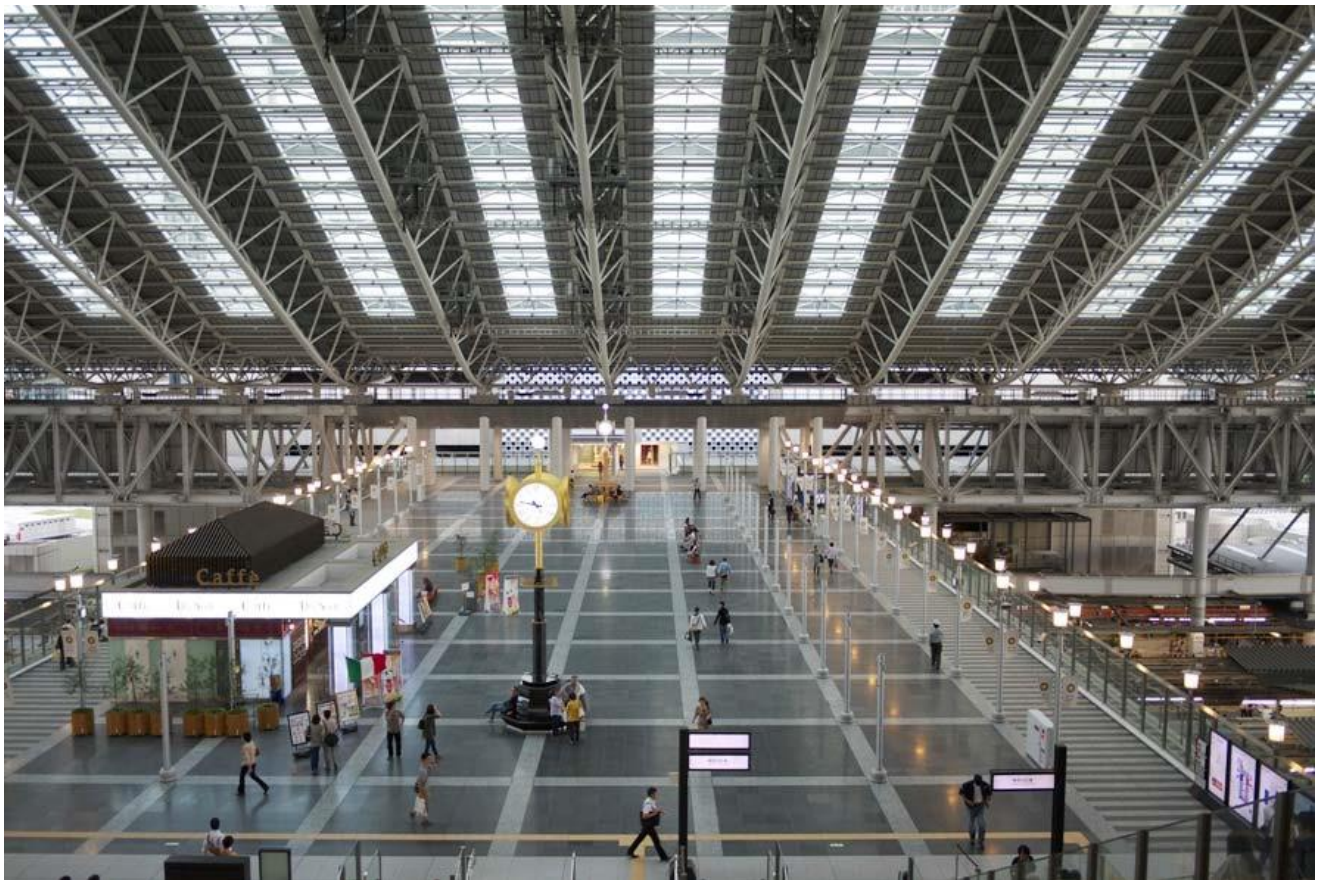


Nieuwe rendez-vous plaats



Atrium Plaza

Toki no Hiroba (Time and Space Plaza)



Het immense dak

Toki no Hiroba (Time and Space Plaza)



De immense glazen dak overdekt alle spoorlijnen en perrons

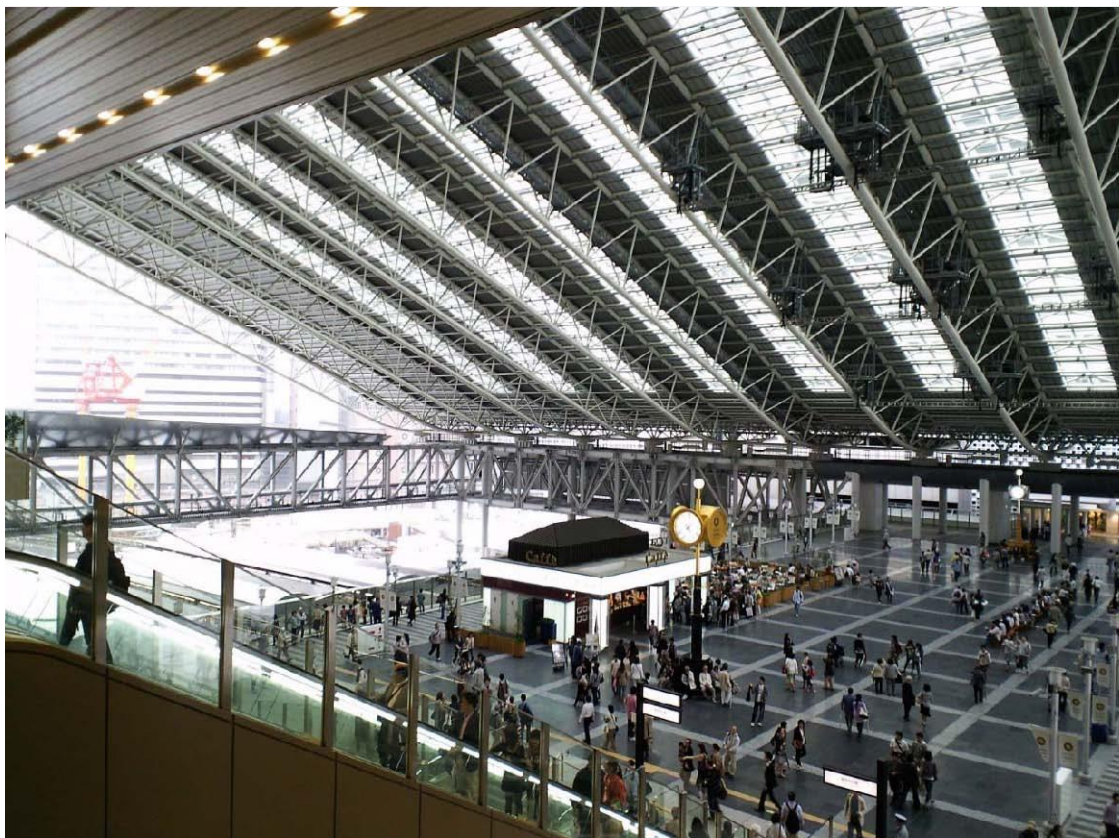


Toki no Hiroba (Time and Space Plaza)



De hoogte van het dak is 50 m

Mode gebouwen

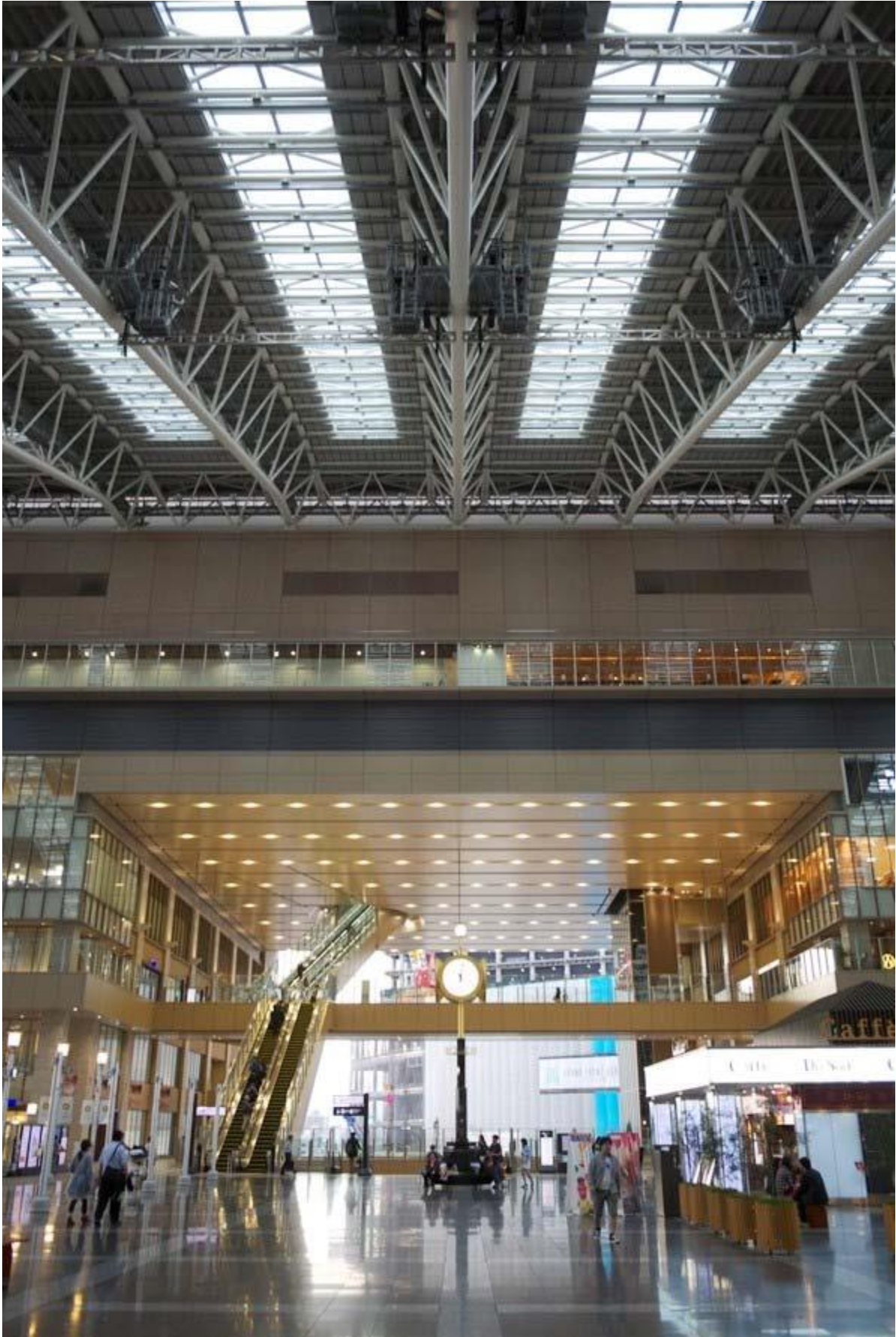


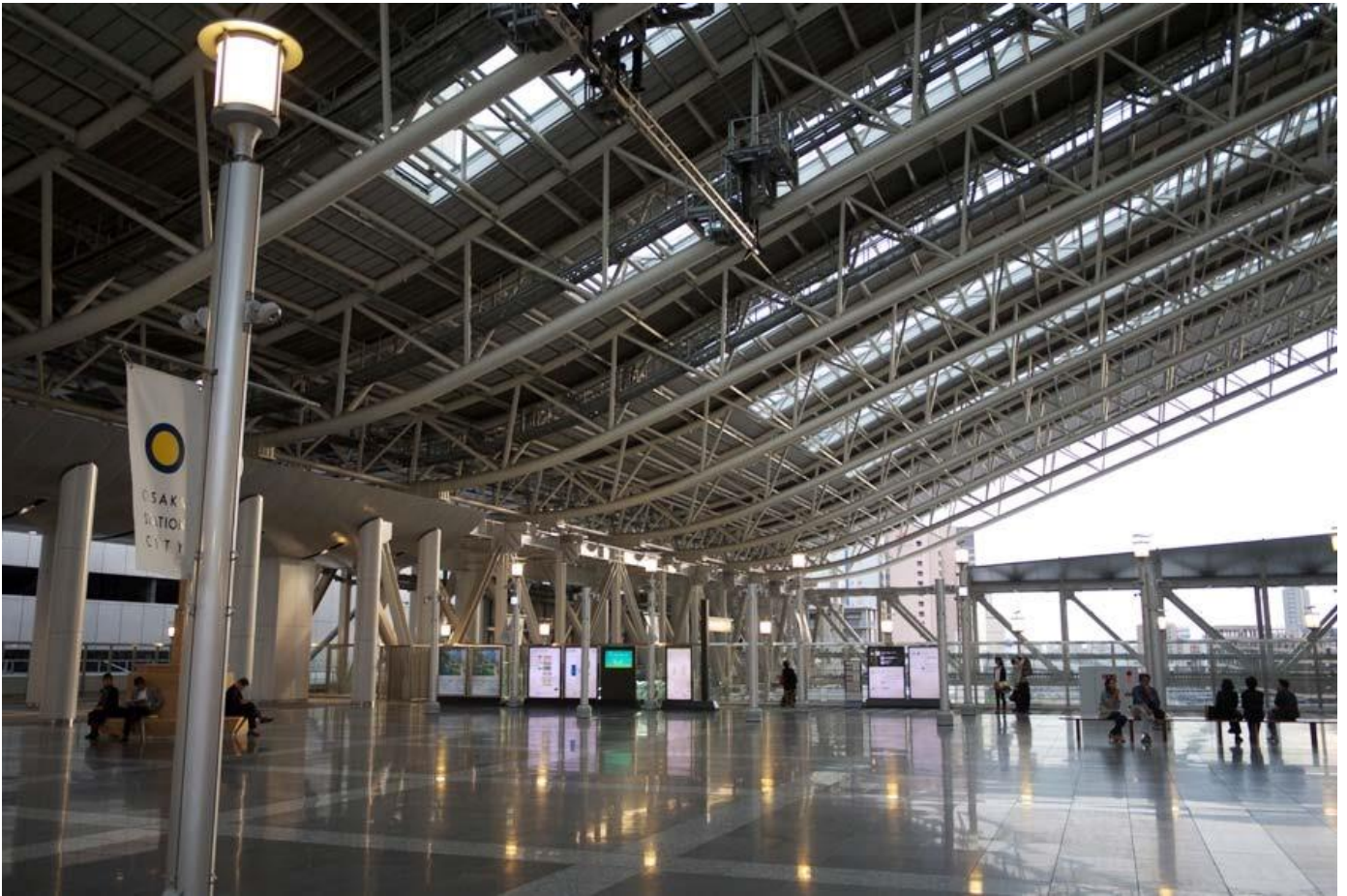
Zicht vanop de brug over de sporen



De zilveren klok

Atrium Plaza vòòr de zilveren klok





Aan dit grote dak zijn 20 trilling opvangmechanismen bevestigd als beveiliging tegen aardbevingen